



**ME
+IT** | **TRANSFER
XCHANGE**

**INDUSTRIE UND FORSCHUNG
IM DIALOG – GEMEINSAM INNOVATIV**



MimoSense

Smarte Sensorik, die berührt.

Gefördert durch:



Bundesministerium
für Wirtschaft
und Klimaschutz



Existenzgründungen
aus der Wissenschaft



Europäischer Sozialfonds
für Deutschland



Europäische
Union

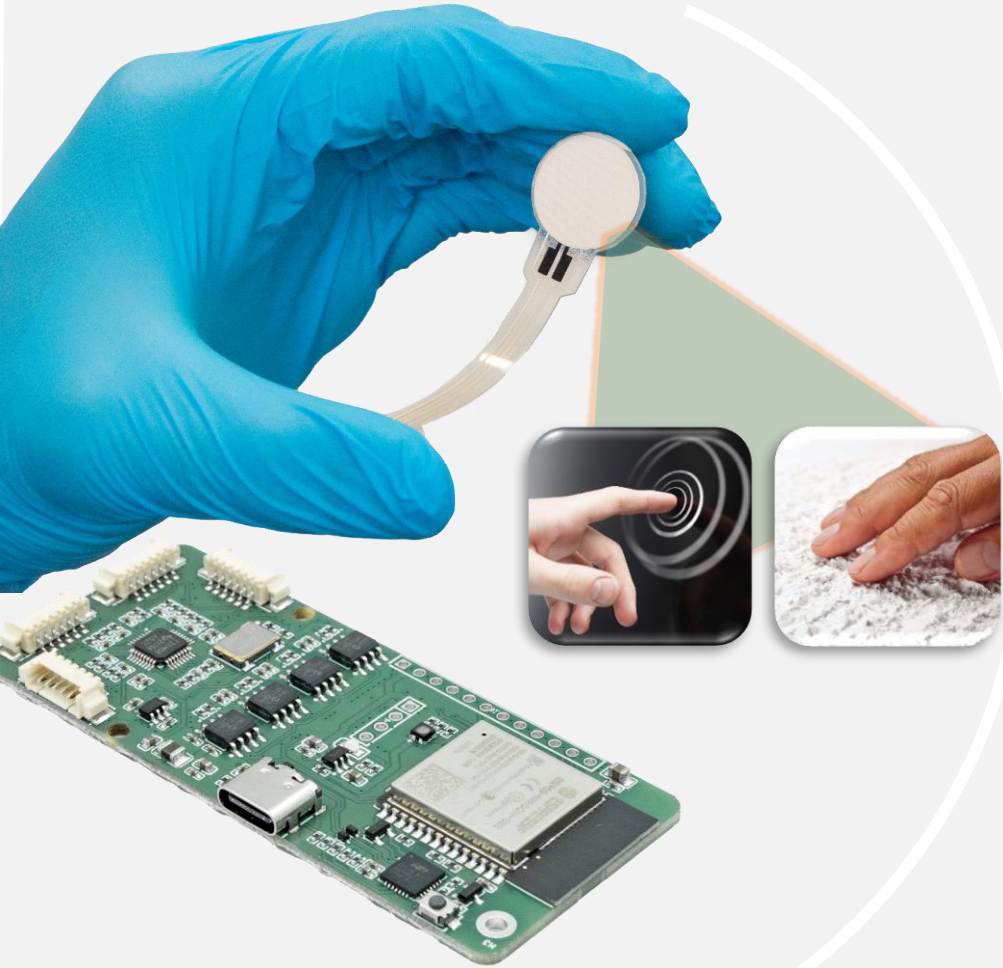
Zusammen.
Zukunft.
Gestalten.



aufgrund eines Beschlusses
des Deutschen Bundestages

mimosense

Sensibel wie eine elektronische Haut



Neudefinition der Gesundheitsüberwachung für Mensch & Tier



Innovative Spielsteuerung durch neue Wearable-Technologie



Havarie Erkennung durch hochsensible Sensoren

mimosense

Bereit, die Zukunft der taktilen Sensorik zu erleben?



Romol Chadda
CEO



Omar Ben Dali
CTO



Stefan Trillig
CFO/COO



MimoSense
TU Darmstadt
S3 06|135
Merckstrasse 25
64283 Darmstadt

+49 6151 16-23882
info@mimosense.com

Gefördert durch:



Bundesministerium
für Wirtschaft
und Klimaschutz



Europäische
Union

Zusammen.
Zukunft.
Gestalten.

aufgrund eines Beschlusses
des Deutschen Bundestages

mimosense



**ME
+IT** | **TRANSFER
XCHANGE**

**INDUSTRIE UND FORSCHUNG
IM DIALOG – GEMEINSAM INNOVATIV**



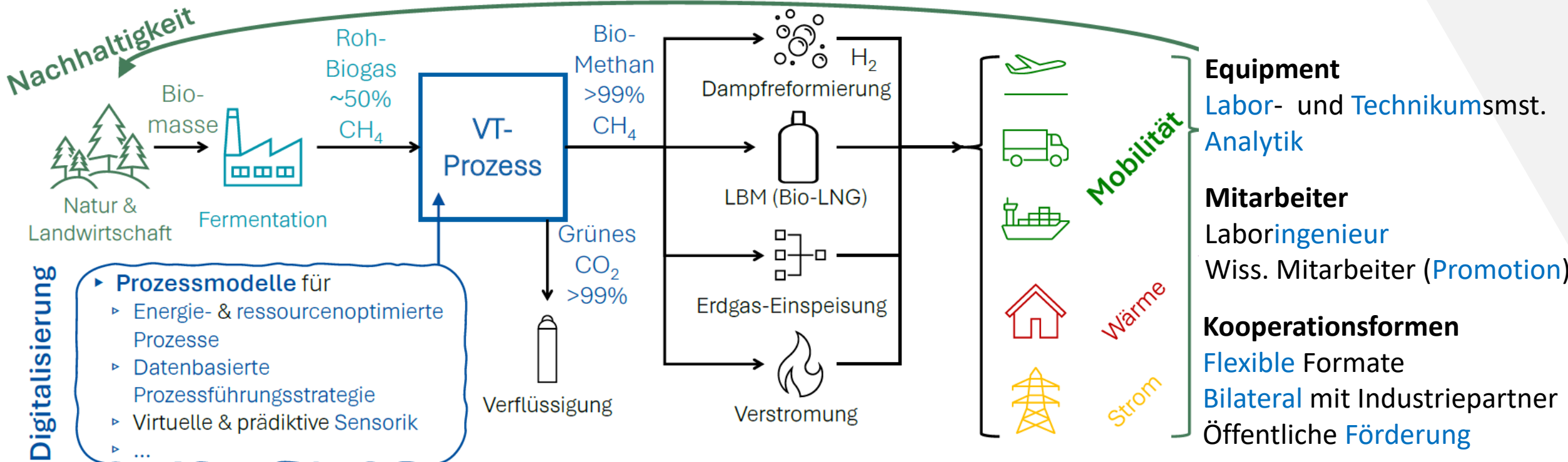
Modelle für nachhaltige & digitalisierte VT-Prozesse



Durchgeführte Forschungsprojekte

- Technologie **Adsorption** (Gastrennung): Kombiniertes Verfahren zur **VOC-Abscheidung** und –Rückgewinnung
Kombiniertes Verfahren zur VOC-Abscheidung und **Biogasaufkonzentrierung**
- Technologie **Fest-Flüssig-Filtration**: Mechanische **Algen-Ernte** aus Open-Pond-Systemen

Anwendungsbeispiel: Biogasaufbereitung





**ME
+IT** | **TRANSFER
XCHANGE**

**INDUSTRIE UND FORSCHUNG
IM DIALOG – GEMEINSAM INNOVATIV**

Wir bauen für professionelle Betreiber von EV-Ladestationen eine **effiziente Arbeitsumgebung.**

Einsatz von KI-Technologien, um den Betrieb von E-Ladestationen effizienter und skalierbarer zu gestalten.

Projektmöglichkeiten

- Predictive Maintenance
- Benutzerverhalten und Nachfragevorhersage in Verb. mit Dynamic Pricing
- Automatisierte Berichterstattung und Compliance
- KI-gestützte Kundenassistenz

Planung & Errichtung

Digitale Tools

Betrieb

Herstellerunabhängige Software

Lademanagement

Smarte Soft- u. Hardware

Instandhaltung

Digitale Tools



Support

Digitale Tools

**Sind Sie interessiert?
Fragen Sie nach.
#TeamInnocept**



Masih Akbar
m.akbar@innocent-mobility.de
+49 151 1169 7448
www.innocent-mobility.de



**ME
+IT** | **TRANSFER
XCHANGE**

**INDUSTRIE UND FORSCHUNG
IM DIALOG – GEMEINSAM INNOVATIV**



HCPsense

Schäden verhindern statt „nur“ erkennen

Lagerkräfte messen.
Schmierung überwachen.
Schäden verhindern.



Ansgar Thilmann
thilmann@hcp-sense.com
+ 49 174 1510182

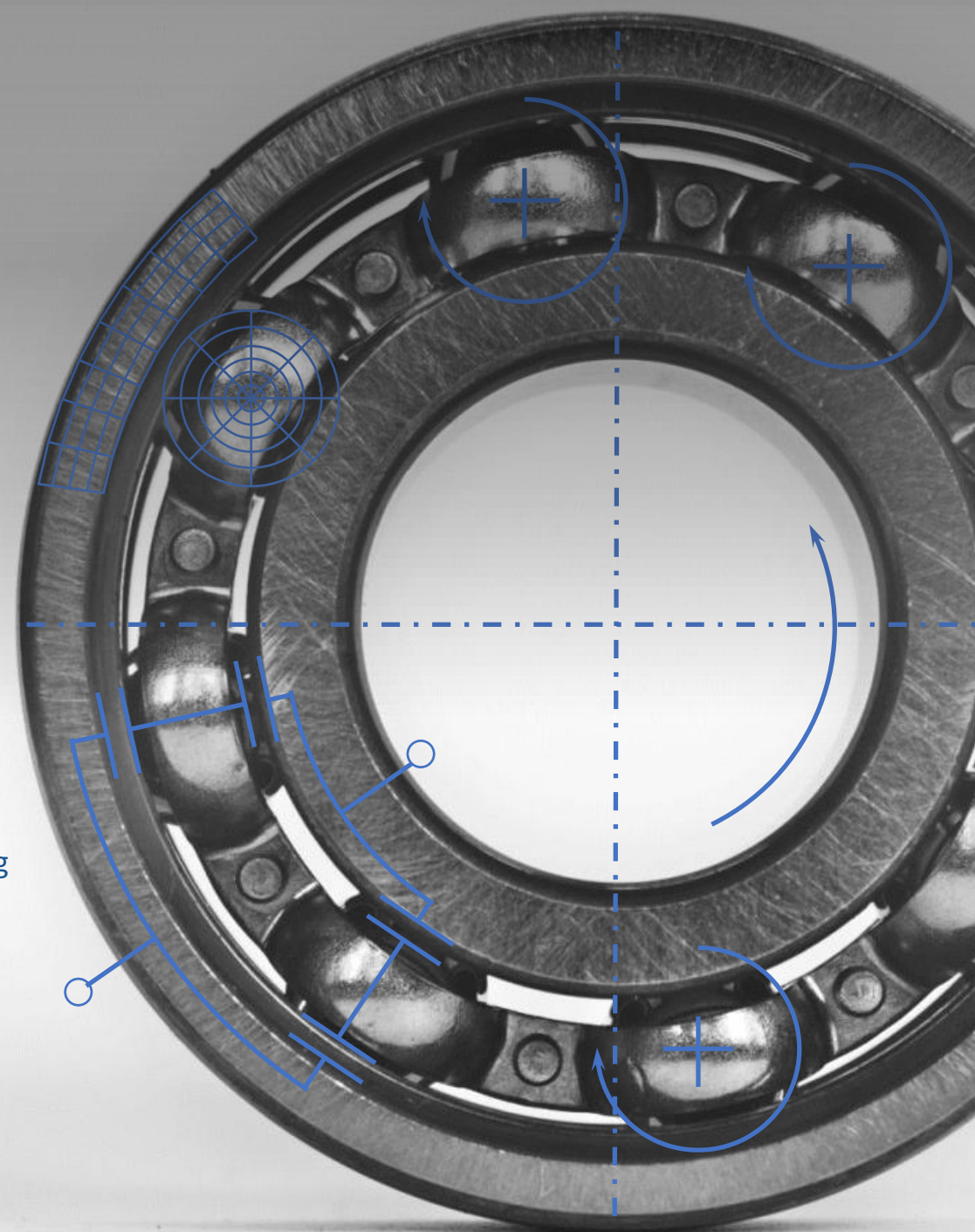
Angebot

An Unternehmen:

- Innovative Sensorik für Ihre Maschinen und Anlagen
- Alleinstellungsmerkmal durch bestmögliche Überwachung
- Erfahrung in der Zusammenarbeit in Kooperationsprojekten

An Institute:

- Interesse an anwendungsbezogener Forschung (Pumpen, Getriebe, usw.)
- KMU - Zusammenarbeit in Forschungsk Kooperationen
- Industriepartner für Abschlussarbeiten, Fokus Maschinenbau, E-Technik und Informatik





**ME
+IT** | **TRANSFER
XCHANGE**

**INDUSTRIE UND FORSCHUNG
IM DIALOG – GEMEINSAM INNOVATIV**

Erfindung ist gut Patent ist besser



- Dipl.-Ing. Ute Emde
- Tel. +49 561 / 8041985
- E-Mail: ute.emde@uni-kassel.de





**ME
+IT** | **TRANSFER
XCHANGE**

**INDUSTRIE UND FORSCHUNG
IM DIALOG – GEMEINSAM INNOVATIV**

Elektronik individuell gestaltet

 **Gemeinsame Konzeptentwicklung**

 **Schaltungs- & Leiterplattenentwurf**

 **Embedded-Programmierung**

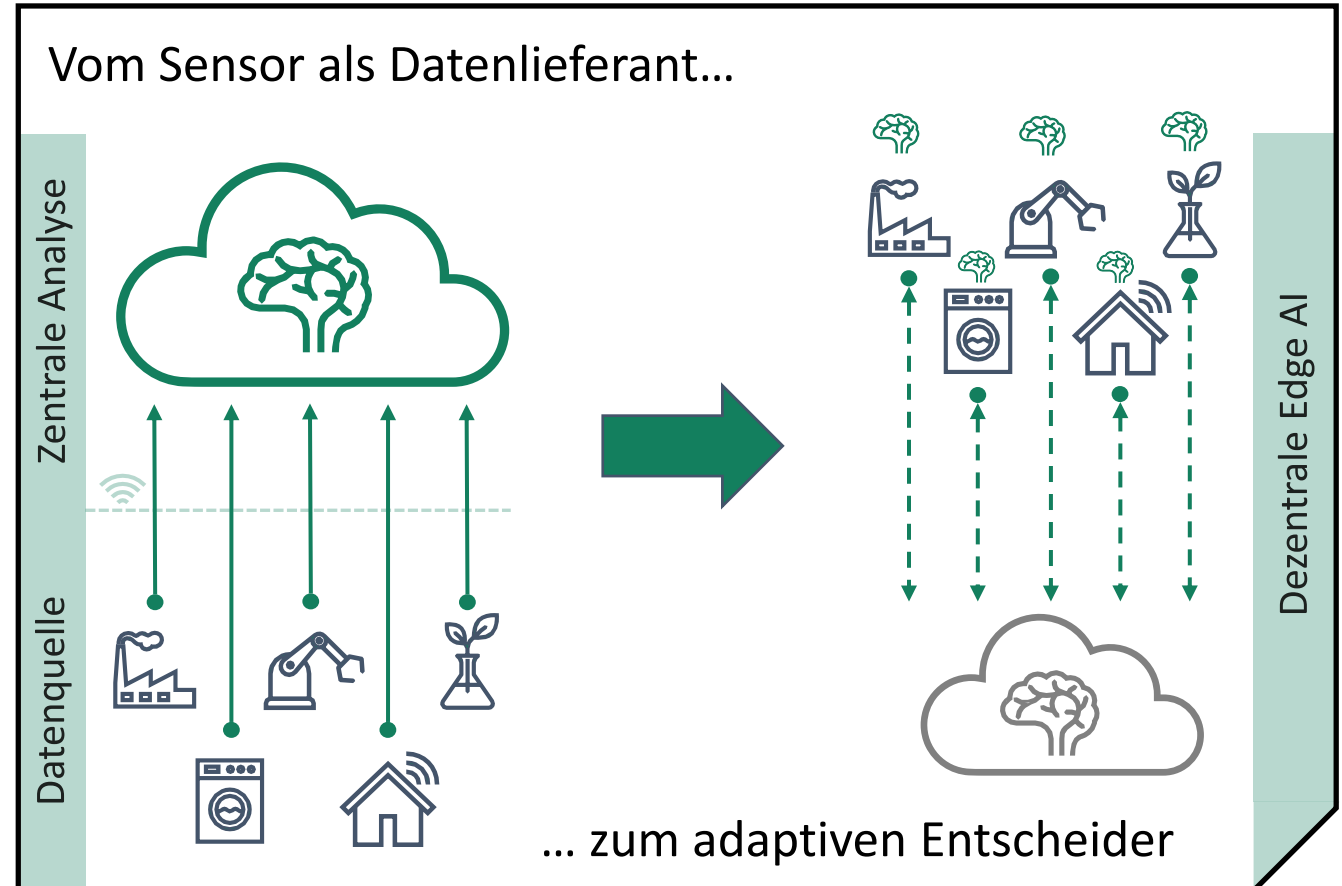
 **Prototypen-Fertigung**

 **Testen und Analyse**

 **Lead Engineer as a Service**



Dr. Stefan Klir
s.klir@klion.gmbh
06151/786 707 21
www.klion.gmbh





**ME
+IT** | **TRANSFER
XCHANGE**

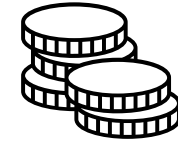
**INDUSTRIE UND FORSCHUNG
IM DIALOG – GEMEINSAM INNOVATIV**



Beispiel 1: Materialausschuss & Produktionsintegration



In Kooperation mit:



EFFIZIENZ
AGENTUR
NRW



Beispiel 2: Ersetzung von Mineralwolle & PU-Schaum



Versuch #2

Eigenentwicklung: Testofen



FZL gefördert



**ME
+IT** | **TRANSFER
XCHANGE**

**INDUSTRIE UND FORSCHUNG
IM DIALOG – GEMEINSAM INNOVATIV**

ESG-Manager (m/w/d/KI)

 Ihr Unternehmen

 seit 6 Monaten offen



ESG-Berichtspflicht
erfüllen



Prüfung des Wirtschaftsprüfers



Anforderungen von Kunden
und Banken



Managementsystem
für 1178 Datenpunkte



Mit künstlicher Intelligenz
zum Nachhaltigkeitsbericht

Mit Umsetzungspartnern
zum Vorreiter



ESG Reporting
einfach gemacht



**ME
+IT** | **TRANSFER
XCHANGE**

**INDUSTRIE UND FORSCHUNG
IM DIALOG – GEMEINSAM INNOVATIV**

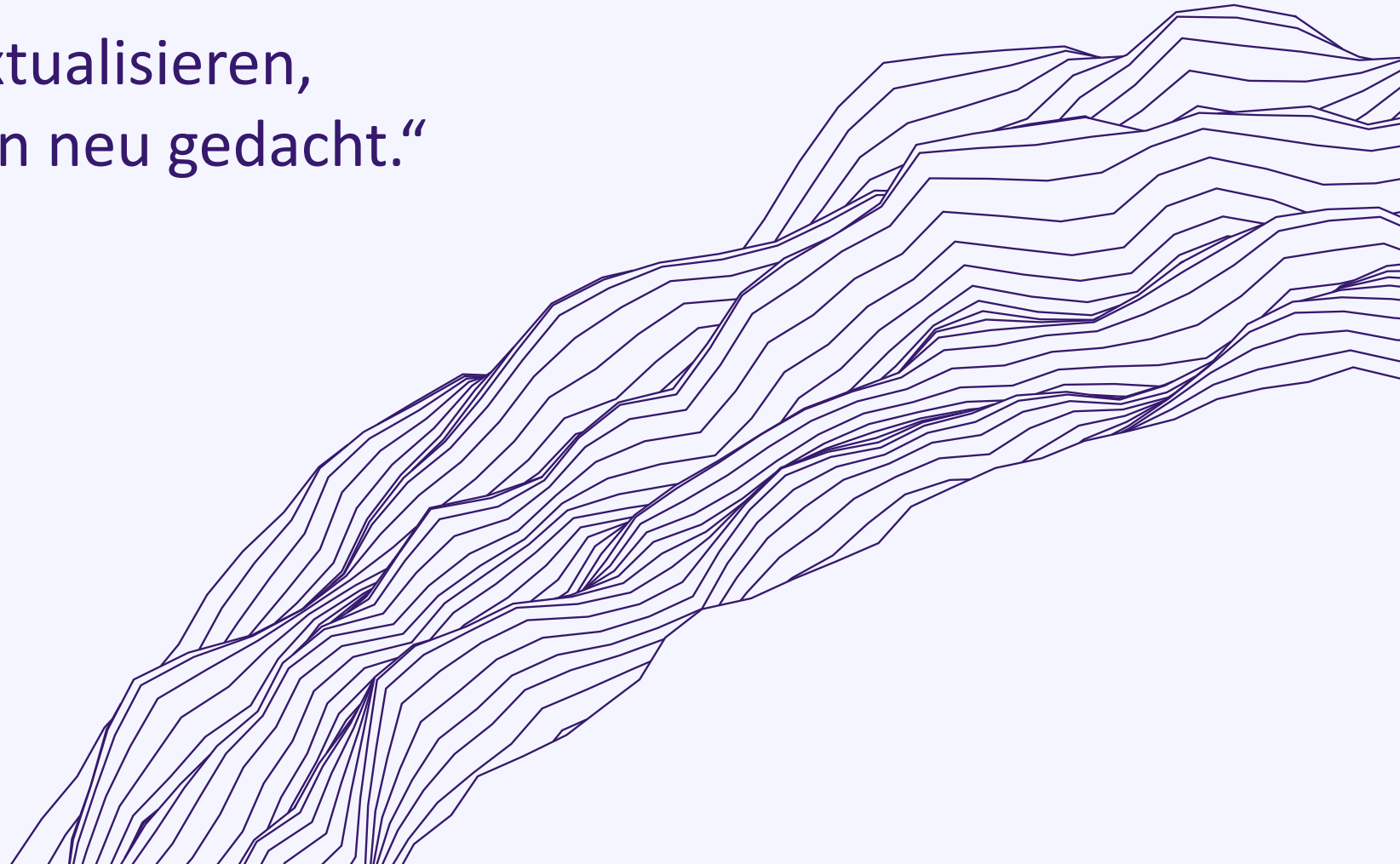


hessian.AI

„Daten verstehen, kontextualisieren,
Texte generieren – Wissen neu gedacht.“

Lev Dadashev

✉ innolab@hessian.ai





**ME
+IT** | **TRANSFER
XCHANGE**

**INDUSTRIE UND FORSCHUNG
IM DIALOG – GEMEINSAM INNOVATIV**



Sustainability meets Digitalization

Services



Nachhaltigkeit



Digitalisierung

Contact



Arash Javanmard

(Dipl. Ing., M. Sc., PhD cand.)

*Managing Director &
IT/AI Solution Architect*

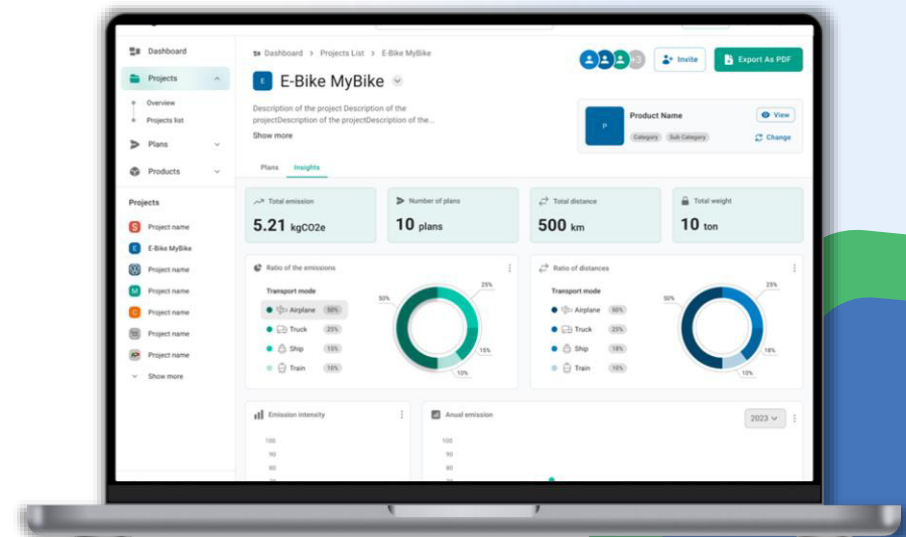


Let's connect!

Product



AI-powered platform transforming sustainability data into actionable environmental strategies.



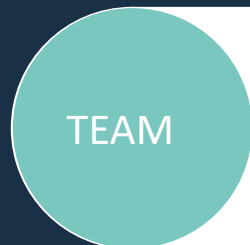


**ME
+IT** | **TRANSFER
XCHANGE**

**INDUSTRIE UND FORSCHUNG
IM DIALOG – GEMEINSAM INNOVATIV**



Luftdaten in Gebäuden + Außendaten = Impulse für gesunde Innenräume und eine höhere Energieeffizienz.



Wie funktioniert's?

Messung und Analyse von Luft. Empfehlungen zu

- Allergien
- Optimalem Lüften
- Optimale Gebäudesteuerung

Ziel: Bessere Gesundheit, Produktivität



Unser Projekt

Automatisierung von Raumluftechnischen Anlagen (RLT) bzw. Technischer Gebäudeausrüstung (TGA) wie z.B.

- Raumlüftungsanlagen
- Raumluftbefeuchter
- Luftfilter



2024/25

Schritt 1: Pilotierung & Validierung

2025

Schritt 2: Vertrieb Skalierung

2025/26/27

Schritt 3: Unser Projekt



Industriepartner aus RLT/TGA

Optional: Forschungspartner aus der Hochschule

Kontaktdaten:

Alexander Husenbeth, Gründer
alexander.husenbeth@breaby.com

Unterstützt von:



Hessen





**ME
+IT** | **TRANSFER
XCHANGE**

**INDUSTRIE UND FORSCHUNG
IM DIALOG – GEMEINSAM INNOVATIV**



- Umfassende Expertise in der **Additive Fertigung** und **digitalen Transformation**
- „Industry meets Science“
- Breites Angebot an **Workshops, Trainings** und **Weiterbildung**
- **600m² Technikum** zur Abbildung der kompletten Prozesskette **vom Pulver bis zum geprüften Bauteil**

